

ΠΡΙΝ ΞΕΚΙΝΗΣΕΤΕ / לפני הצביעה

לפני תחילת השימוש במוצר: יש להסיר את כל העצמים העשויים מתכת מהשיער לפני הצביעה ולהרחיקם בזמן הצביעה. אסור להשתמש באביזרי עיצוב שיער ממתכת.

Καλύψτε τους ώμους σας με μια πετσέτα και φορέστε τα γάντια. Ηניחי מגבת על הכתפיים כדי לשמור על ניקיון הבגדים. לבשי את הכפפות.



Α

Ξεβιδώστε το καπάκι της Κρέμας Βαφής 1a. Πתחי את הפקק הלגון של שפופרת קרם הצבע 1a.



Β

Αφαιρέστε το γκρι δαχτυλίδι. Ησירי את הטבעת האפורά והשיליכי לפס.



Γ

Βιδώστε πάλι το καπάκι για να τρυπήσετε το σωληνάριο. Ηחייזי הפקק הלגון בסגרי היטב עד הסוף. פתחי שוב.



Δ

Το σωληνάριο της Κρέμας Βαφής 1a θα πρέπει ήδη να έχει τρυπηθεί από όταν κάνατε το τεστ προειδοποίησης αλλεργίας. Αδειάστε όλη την Κρέμα Βαφή 1a μέσα στο Οξειδωτικό 1b. Σפופרת הצבע כבר נפתחה לצורך בדיקת האלרגיה. רוקני את כל התכולה של שפופרת הצבע אל תוך מיכל הפיזור המכיל קרם מפתח 1b.



ה

Βιδώστε ξανά το φιαλίδιο και ανακινήστε δυνατά μέχρι το μείγμα να γίνει ομοιογενές. סגרי היטב את מיכל הפיזור בעזרת פיית האפליקטור. נערי היטב עד לקבלת תערובת אחידה. אין להשתמש בפיית המסרק בשלב זה.



ו

Ξεβιδώστε αμέσως μετά την ανάμειξη την άκρη του απλικατέρ, για να αποφύγετε την έκρηξη του φιαλιδίου και επιβλαβή εκτίναξη του προϊόντος. סובבי ופתחי את קצה הפיה של מיכל הפיזור מיד לאחר הערבוב, כדי למנוע ניפוץ של המיכל ונזקים כתוצאה מהתזה בלתי רצויה של החומר.



ז

Μπορείτε επίσης να επιλέξετε να εφαρμόσετε την Κρέμα Βαφή με το χτενάκι απλικατέρ. Είναι ιδανικό για ίσια ή μεσαίου μήκους μαλλιά. ניתן למרוח את הצבע בעזרת פיית האפליקטור או בעזרת פיית המסרק המוצרף. הוא מחליק בקלות דרך השיער למריחה קלה ומהירה. אידיאל לשיער ארוך או חלק.

1 ΒΑΦΗ / הצביעה

ΠΕΡΙΠΤΩΣΗ 1: Εάν βάφετε τακτικά τα μαλλιά σας (κάθε 4-6 εβδομάδες) και θέλετε να καλύψετε τα λευκά ή να παραμείνετε κοντά στην τωρινή σας απόχρωση.

Αפשרות 1: את הצבע בקביעות (כל 4-6 שבועות), ורוצה לנסות שורשים לבנים או רוצה להישאר כמה שיותר קרובה לצבע השיער הנוכחי שלך.

ΠΕΡΙΠΤΩΣΗ 2: Εάν έχετε μαλλιά φυσικά ή βαμμένα για περισσότερο από 3 μήνες ή με πολύ διαφορετική απόχρωση.

Αפשרות 2: אותו בפעם הראשונה, או אם חלפו יותר מ-3 חודשים מאז ששיערך צבע לאחרונה, במידה וצבע השיערך בעל גוון שונה מאוד מהגוון הרצוי.



Α

Αρχίστε την εφαρμογή από τις ρίζες σε στεγνά & άλουστα μαλλιά. Με τη βοήθεια του απλικατέρ χωρίστε τα μαλλιά σε λωρίδες. Φορι את תערובת הצבע על השורשים, של שיער יבש שאינו חפוף. העזרי בפיית מיכל הפיזור של הקרם המפתח להפרדת השיער הלגון לשבילים.



Β

Εφαρμόστε το προϊόν μόνο στις ρίζες μέχρι να καλυφθούν πλήρως και αφήστε να δράσει για 20 λεπτά. פורי היטב את התערובת והמשיכי כך עד שכל השורשים מוכנים. עסי בעדינות את השיער והמתיני במשך 20 דקות.



Γ

Εφαρμόστε το υπόλοιπο προϊόν σε όλα τα μήκη και τις άκρες. Αφήστε να δράσει για 10 λεπτά. פורי את יתר התערובת על פני כל השיער עד הקצוות. עסי בעדינות את השיער והמתיני במשך 10 דקות.



Α

Αρχίστε την εφαρμογή από τις ρίζες, σε στεγνά και άλουστα μαλλιά. Με τη βοήθεια του απλικατέρ χωρίστε τα μαλλιά σε λωρίδες. פורי את תערובת הצבע על השורשים, על שיער יבש שאינו חפוף. העזרי בפיית מיכל הפיזור של הקרם המפתח להפרדת השיער לשבילים.



Β

Εφαρμόστε το υπόλοιπο προϊόν σε όλα τα μήκη και τις άκρες. Αφήστε να δράσει για 30 λεπτά. פורי את יתר התערובת על פני כל השיער עד הקצוות. עסי בעדינות את השיער והמתיני במשך 30 דקות.

2 ΞΕΒΓΑΛΤΕ & ΚΑΘΑΡΙΣΤΕ ΑΠΑΛΑ / אחרי הצביעה: ניקיון וחפיפת השיער

NEO ΕΙΔΟΣ ΜΕΣΑ ΣΤΗ ΣΥΣΚΕΥΑΣΙΑ:

Σαμπουάν Φροντίδας Διπλής Δράσης με Απαλό pH

Σχεδιασμένο για μια μοναδική εφαρμογή αμέσως μετά το ξέβγαλμα του μείγματος βαφής Excellence. 1. Καθαρίζει απαλά το τριχωτό της κεφαλής και τα μαλλιά σας, ξεβγάζοντας την επιπλέον κρέμα-βαφή. 2. Θρέφει την τρίχα. Περισσότερη λάμψη. Πλούσιο, φυσικό χρώμα.

Τοספת חדשה:

שמפו מטפח עם pH עדין בעל פעולה כפולה

פורמולה חדשה וייחודית לשימוש מיד לאחר הצביעה בצבעי השיער של Excellence. 1. מנקה בעדינות את השיער והקופת ומסיר שאריות לנלך. 2. מעניק רכות ומראה טבעי וקורן. לצבע שיער ומלא ברק.



אין לשמור שאריות של תערובת הצבע. יש לרוק את התערובת מיד לאחר הצביעה על מנת למנוע ניפוץ המיכל ונזקים כתוצאה מהתזה בלתי רצויה של החומר.



Α

Ρίξτε λίγο χλιαρό νερό στα μαλλιά και κάντε απαλό μασάζ. Μετά, ξεβγάλετε με άψυχο νερό, μέχρι το νερό να βγαίνει καθαρό. הרטיבי את שיערך עם מעט מים חמימים והקציפי תוך כדי עיסוי קל. לאחר מכן, שטפי היטב את שאריות הצבע ששיערך עד לקבלת מים צלולים לגמרי.



Β

Τώρα μπορείτε να αφαιρέσετε τα γάντια. Σπαστε το καπάκι από το φιαλίδιο του Σαμπουάν Φροντίδας με Απαλό pH 2 και εφαρμόστε στα μαλλιά. Κάντε απαλό μασάζ, μέχρι να γίνει πλούσιος αφρός. Μετά ξεβγάλετε. פתחי והסירי את הפקק של שפופרת השמפו 2. פורי על השיער ועסי בעדינות עד להקצפה. לאחר מכן שטפי היטב.

3 ΑΠΛΩΣΤΕ ΤΗΝ ΚΡΕΜΑ ΠΕΡΙΠΟΙΗΣΗΣ / הזנת השיער עם מסכת לחות / אפלוסטי תהן קרעמא פערפויהשש

NEA ΣΥΝΘΕΣΗ:

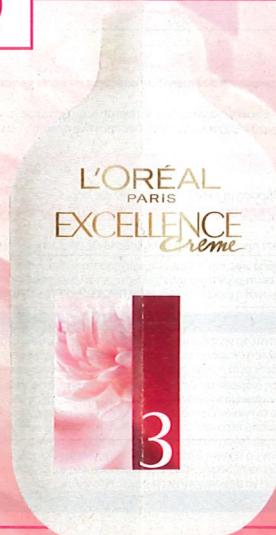
Απαλή Μάσκα Θρέψης

Θρέφει σε βάθος την τρίχα, εβδομάδα με την εβδομάδα, χωρίς να βαραίνει τα μαλλιά.

פורמולה מחדשת:

מסכת הונה

מזינה את השיער שבוע אחר שבוע מבלי להכביד עליו, ברכות ובקלילות.



Απλώστε την Απαλή Μάσκα Θρέψης 3 σε ποσότητα όσο ένα φουντούκι. Αφήστε να δράσει για 3 λεπτά και μετά ξεβγάλετε. Φυλάξτε την Απαλή Μάσκα Θρέψης 3 και ανακαρτοποιήστε την μια φορά την εβδομάδα, μέχρι την επόμενη βαφή σας. פורי כמות קטנה ממסכת ההונה 3. על פני כל השיער ועסי בעדינות. המתיני במשך 3 דקות ולאחר מכן שטפי היטב את השיער. השתמשו בשאריות המסכה פעם בשבוע עד לצביעה הבאה שלך, לקבלת מראה שיער מבריק, רך וחיוני.

ברטרים נוספים ושירות לקוחות הקתשרי 06-37-06-1-800 למידע נוסף כתובת לוריאל באינטרנט: www.loreal-paris.co.il יצוף: לוריאל פריז, רח' סנט לורנ, לברנו, בלגיקוס בלגיה. יבוא ומשווק: לוריאל ישראל קוסמטיקס בע"מ, פאוק תעשה קיסריה.